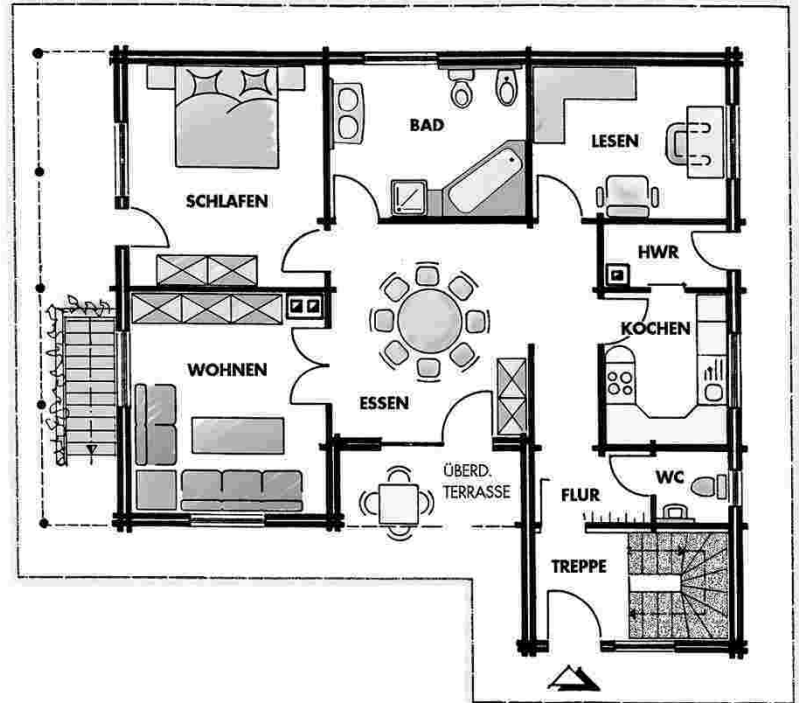


# „Düdinghausen“



## Erdgeschoss



### Wohnblockhaus mit Keller

- Ausführung 2x9 cm Vierkantbalkenbalken
- Dachneigung 40°
- Kniestock/Drempel 0,60 m
- Treppenhaus
- Balkon

#### Wohnflächen

- Erdgeschoss 102,16 m<sup>2</sup>
- Dachgeschoss 91,36 m<sup>2</sup>
- gesamt 193,52 m<sup>2</sup>

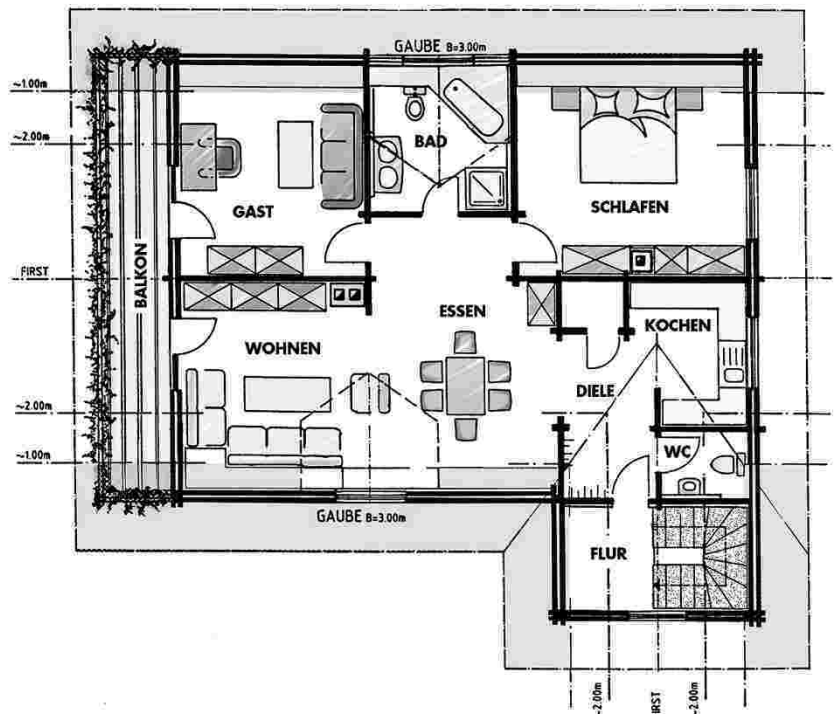
#### Nutzflächen

- Treppenhaus EG 3,82 m<sup>2</sup>
- Treppenhaus DG 3,26 m<sup>2</sup>
- gesamt 7,08 m<sup>2</sup>

#### Umbauter Raum

- Wohnhaus 783,81 m<sup>3</sup>
- gesamt ohne Keller 723,23 m<sup>3</sup>

## Dachgeschoss



**Artmeyer**  
Finnland-Blockhaus-Vertrieb

Internet: [www.artmeyer.de](http://www.artmeyer.de)  
e-mail: [netten@artmeyer.de](mailto:netten@artmeyer.de)